

# いつももの場所と いつももの人と



**TOMURAI**  
とむらい

## 「おうちで家族葬」という考え方

おうちで家族葬とは・・・「自宅葬」の事です。  
昔はお葬式を自宅で行うことは普通でした。時代の流れで、葬儀は大きく豪華なものになりホールでたくさん参列していただくようになりました。しかし、コロナ禍の時代の変化で、少人数の家族葬が増え葬儀の在り方も近い親族だけでと考えが変わりつつあります。  
これからは、本来の形に戻って自宅葬が見直され、家族と一緒に過ごす大切な時間にしていきたいと思えます。

### とむらいの想い

大手葬儀社で25年葬祭ディレクターとして勤務し、2021年6月に独立開業。  
コロナ禍、経済的な葬儀 今後の時流にあった葬儀が出来ないか、  
故人のご家族に寄り添い、形に囚われない葬儀を作り、それぞれのご家庭に合った葬儀を提案したいと考えております。

とむらいからの新提案!ホール葬儀以外の選択肢で本来のお葬式を♪

TOMURAI おうち葬

\ 明朗会計宣言 /  
基本料金

396,000 税込 円

別途費用がかかるもの 搬送代 + 返礼品 + 料理代

プランの詳細や、一般のホールなどでの料金比較などは裏面をご確認ください

事前相談  
随時受付中

事前相談された方は  
葬儀の案内本

TOMURAI の絵本  
プレゼントします!



とっても大好評な弊社スタッフ手作り絵本。  
葬儀のあれこれ、事前準備や  
打合せなどのメモにも使えます!

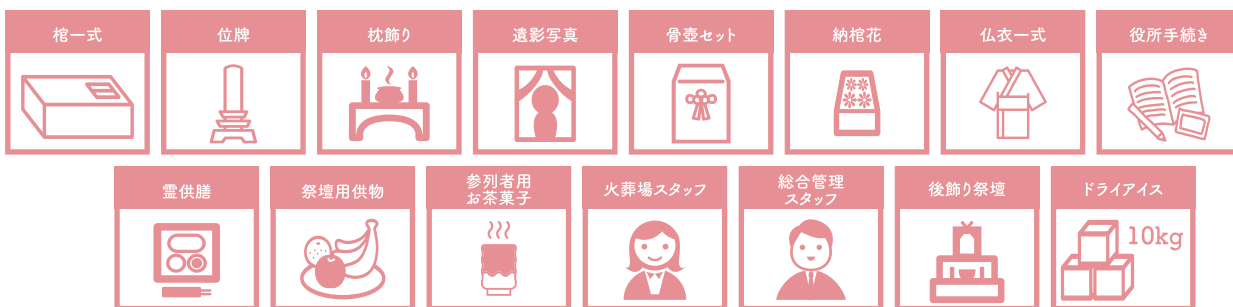
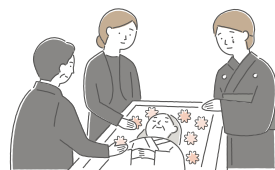
# TOMURAI おうち葬

\ 明朗会計宣言 / TOMURAI の基本料金は、必要な物が全て揃っております。  
よくある基本料金が安く、最終的に高額になるようなプランではございません。

基本料金に  
含まれるもの

## 基本料金 396,000円<sup>税込</sup>

別途費用がかかるもの 搬送代 + 返礼品 + 料理代



## おうち葬のメリット

### 思い出のある家で、 身内だけのお別れ

家族との思い出のある自宅でお別れ出来ます。  
故人が生前お気に入りだった場所に、  
お花や遺影写真をおき  
お部屋に合わせたセッティングが出来ます。

### かたちに縛られない、 自由な葬儀

時間を気にせず、故人と一緒に  
最期を自由に過ごすことができます。  
ペットも一緒にお見送りができます。

### 会場費がかからないため、 費用を抑えることが可能です

施設の使用料・祭壇料、安置代などが  
かからないので  
費用を抑えることができます。

## 料金比較

	ホール葬儀	寺院葬	とむらいの おうち葬
基本料金	486,000円(税込)	464,000円(税込)	396,000円(税込)
祭壇料	400,000円	0円	0円
安置代	35,000円～100,000円	0円～25,000円	0円
会場費	100,000円	0円～50,000円	0円
合計	1,021,000円～ 1,086,000円	464,000円～	396,000円

もちろん おうち葬には、お客様のご協力が必要です。弊社もサポートいたします。

### 準備の負担

参列者を迎える準備を家族が中心となって行う必要があります。

### 近隣への配慮

マンションや賃貸住宅では、葬儀関係者や参列者など、人の出入りによって騒がしくなったり、僧侶の読経や焼香の香りが立ちこめるので、近隣住民への配慮は欠かせません。

対応エリア 松本市・塩尻市・安曇野市

ご相談・お急ぎの方はこちらにお電話ください。

一般社団法人日本儀礼文化会  
**TOMURAI**  
とむらい

**0263-87-1608** 搬送からお任せください。  
24時間365日丁寧に対応いたします。

<https://tomurai.net> [info@tomurai.net](mailto:info@tomurai.net)

〒399-0701 長野県塩尻市広丘吉田 1759

WEB QR



\ スタッフ登録募集 /  
司会スタッフ経験者歓迎

